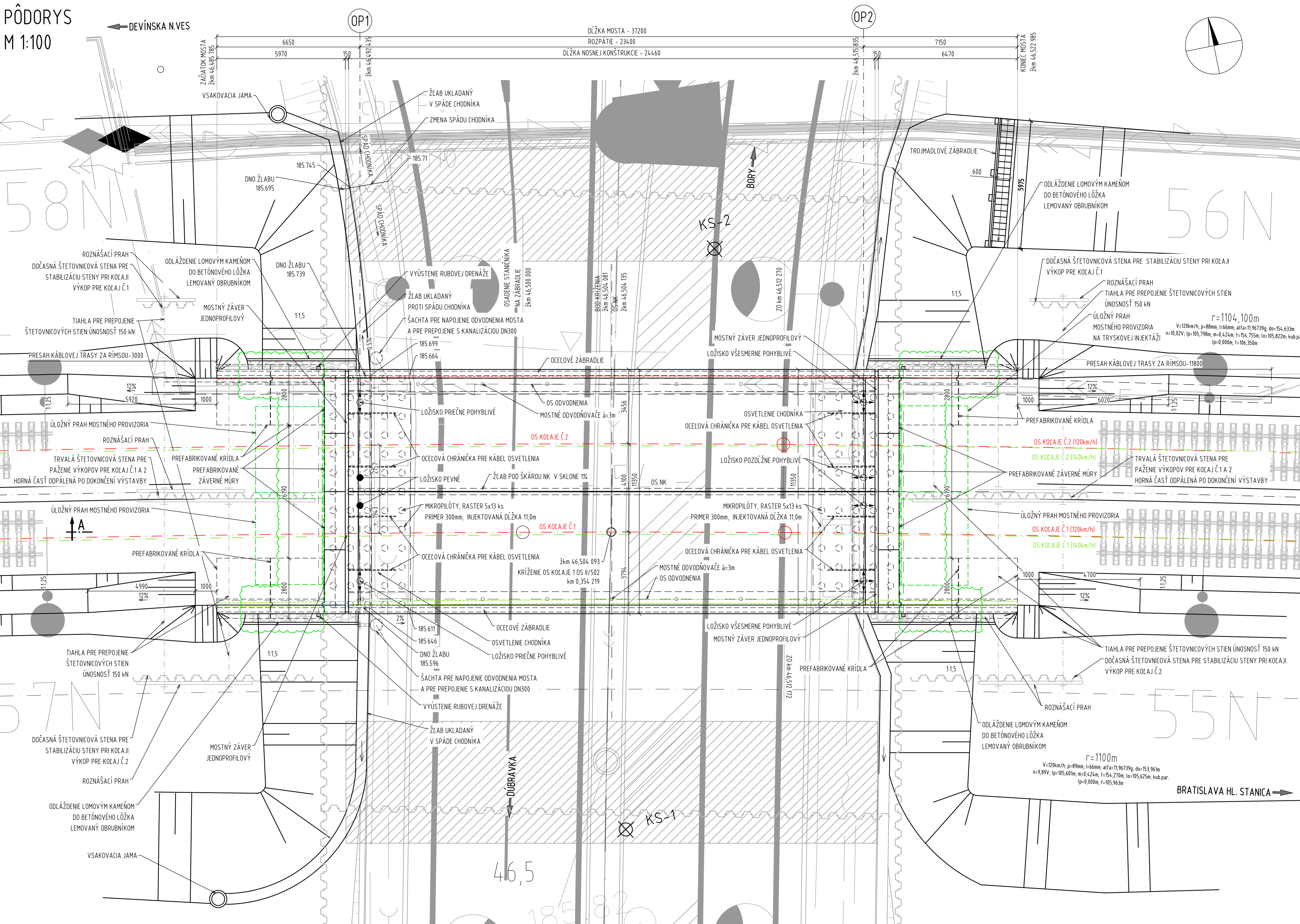
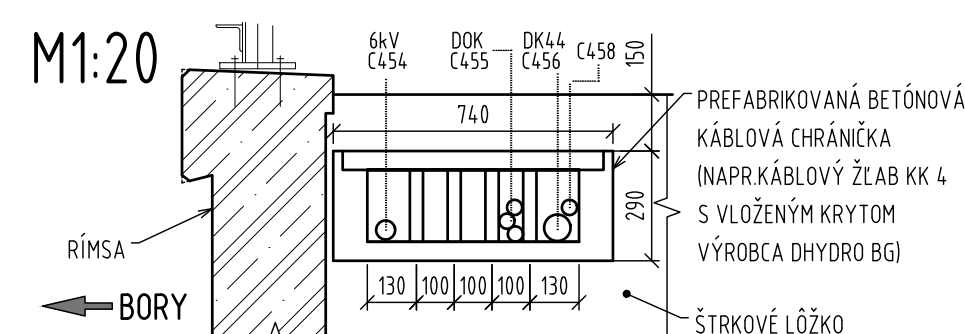


PÔDORYS
M 1:100



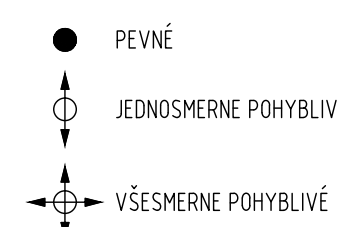
DETAIL ULOŽENIA KÁBLOV V ŽLABE



POZNÁMKY

1. NA MOSTE BUDE UMISTENÝ STANIČNÍK,
2. KÁBLOVÁ CHRÁNICA BUDE DELENÁ Z DŮVODU ULOŽENIA KÁBLOV 6KV A DIAĽKOVÉHO KÁBLA, KTORÉ MUSIA BYŤ OD SEBA ODSADENÉ,
3. PRE ÚPRAVU PRECHODOVEJ OBLASTI POZRI SAMOSTANÚ PRÍLOHU Č.14.6,
4. PRE SPÁTNÝ ZÁSPY KRÍDEĽ Z VONKAJŠEJ STRANY ZA POUŽITIE ZÍSKANÝ MATERIÁL Z VÝKOPU ŽELEZNICEJ TELESÁ.

OZNAČENIE LOŽÍSK



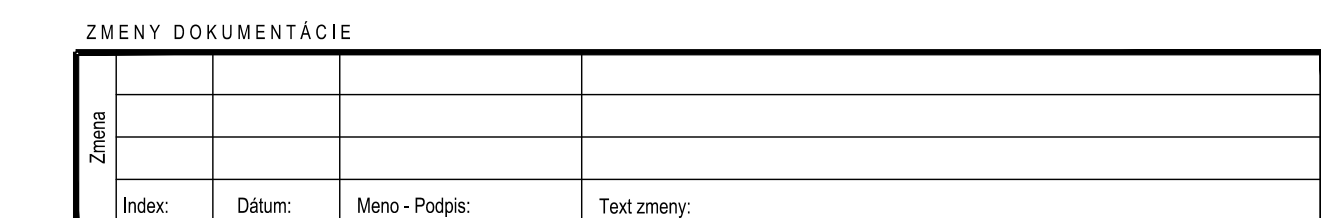
SÚVISIACE OBJEKTY

- | | |
|-------|---|
| C001 | Príprava územia a demolicie |
| C010 | Vegetačné úpravy |
| C101 | Predĺženie Saratovskej ulice |
| C1011 | Chodník pozdĺž predĺženia Saratovskej ulice |
| C202 | Tiesniaca vaňa na predĺžení Saratovskej ul. |
| C401 | Úpravy železničného zvršku |
| C451 | Úprava trakčného vedenia v žkm 46,504 |
| C453 | Znázidenie tvárniceovej trasy |
| C454 | Preložka 6 kV kábla ŽSR |
| C455 | Preložka diaľkovej optického kábla ŽSR |
| C456 | Preložka diaľkového metalického kábla ŽSR |
| C457 | Prelážka transformovne ŽSR |
| C458 | Prelážka reľového objektu ŽSR |
| C509 | Prípojka NN pre zabezpečovacie zariadenie ŽSR |
| C501 | Kanalizácia cesty predĺženia Saratovskej ul. |
| C502 | Kanalizácia tiesniacej vane na predĺžení Saratovskej ul. |
| C504 | Úprava kanalizácie v križovatke Saratovská - II/505 |
| C6232 | SWAN - ochrana a opravy diaľkovej optického kábla |
| C652 | Verejné osvetlenie predĺženia Saratovskej ul. - km 0,3 – KÚ |
| C691 | ODS križovatky Saratovská - II/505 |
| C701 | Prelážka VTL plynovodu DN |
| C801 | Provozovný žel. most na trati Bratislava hl.st. – Kótv v žkm 46,504, nad predĺžením Saratovskej ul. |

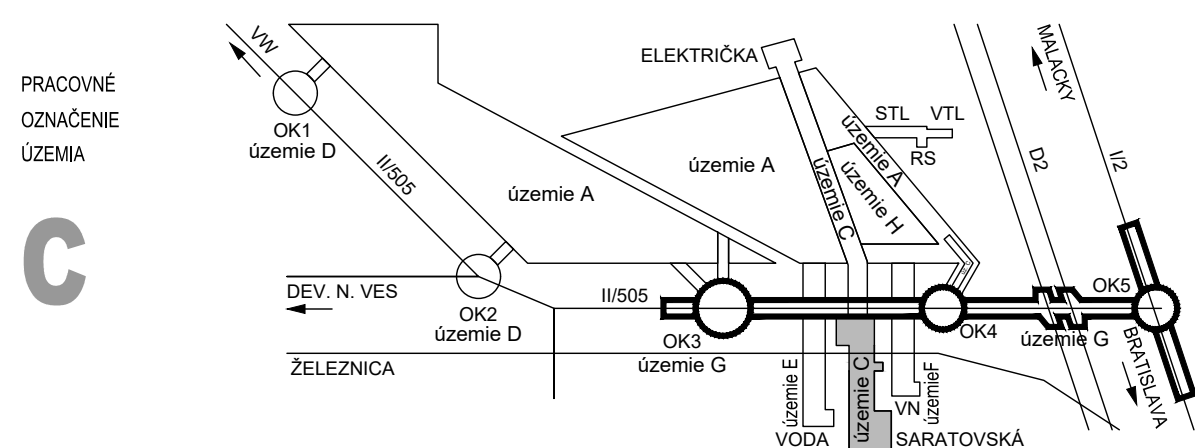
OZNAČENIE POUŽITÝCH MATERIÁLOV

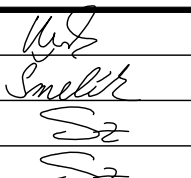

Typ konštrukcie	Material
Podkladný betón	C16/20-X0(SK)-C10,4-Dmax22-S3
Mikropilóty	S355J0H, C30/37-XA1,XC2(SK)-C10,4
Základ *	C30/37-XA1,XC2(SK)-C10,4-Dmax16-S3
Driek; Žložný prah, bločky	C35/45-XA1,XF2,XD3,XC4(SK)-C10,4-Dmax16-S3
Prefabrikované kridla	C40/50-XF2,XC4(SK)-C10,4-Dmax16-S3
Prefabrikované záverné múry	C40/50-XF2,XD1,XC4(SK)-C10,4-Dmax16-S3
Nosná konštrukcia - doska	C35/45-XF2,XD1,XC3(SK)-C10,4-Dmax16-S3
Dosky strateného debnenia	Cementotrieškové dosky, požri technickú SPR.
Betón pod kamennú dlažbu	C25/30-XF1,(SK)-C1 10-Dmax22-S3
Revízné schody a základ pre žabradlie	C30/37-XC4,XF2,(SK)-C10,4-Dmax22-S3
Betónárska výstuž	
B500B, fyk=500MPa, trieda ťažnosti "B" podľa STN EN 192 1-1	
Hlavné časti nosnej konštrukcie	S355N podľa STN EN 10025, 8.8
Trny	S235J2+C450 podľa STN EN 10025
Žabradlie	S235JR

x MAXIMÁLNY PRIESAK VODY 50 mm PODĽA STN EN 12390-8



RIEŠENÁ ZÓNA **Nové dopravné prepojenie II/505 s MČ Dúbravka**



Manažér projektu: Hlavný inžinier projektu: Zodpovedný projektant objektu: Navrhov - vypracoval: Kontroloval:	Ing. Ján Kušník Ing. Marek Šmelik Ing. Gábor Szabó, PhD. Ing. Gábor Szabó, PhD. Ing. Matúš Uhlík		
Miesto stavby: Bratislava		Oblasť: Bratislava IV	Trnavská cesta 27, 831 04 BRATISLAVA Generálny riaditeľ: Ing. Slavomír Podmanický
Investor - staviteľ:			Zakazkové číslo: 1514 Dátum: 04/2017 Stupeň - úloha: DRS Počet A4: 8X(A4/2) Mierka: 1:100 Časť: E
Stavba:			Súprava:
Objekt (súbor): C201 Žel. most na trati Bratislava hl.st. - Kúty v žkm 46,504 nad predĺžením Saratovskej			Príloha: 3.1
Název prílohy: Priebeh výkresy-podpory			
Digitálny názov prílohy: 1514_DRS_C201_3_Priebeh_vykresy.dwg			